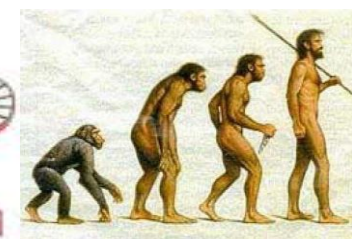
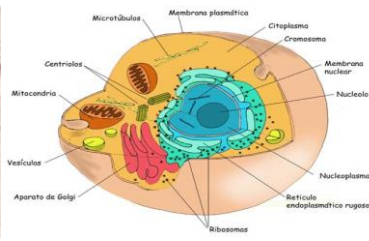
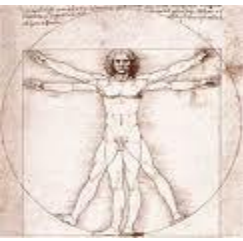


# Licenciatura en Biología Humana



## INSCRIPCIONES Montevideo

Del 7 al 18 de Mayo del 2018

La Licenciatura en Biología Humana es una carrera flexible que tiene por cometido la formación de profesionales especializados en la generación, gestión y aplicación del conocimiento científico y tecnológico relacionado con aspectos humanos de la biología en un sentido muy amplio, desde los aspectos moleculares a los sociológicos.

### REQUISITOS:

Podrán inscribirse a la Licenciatura los estudiantes universitarios o de cualquier carrera terciaria pública y/o privada reconocida por el MEC, que tengan aprobado como mínimo el primer año de su carrera u 80 créditos de la misma, de acuerdo a las pautas de la UdelaR.

### LOS ASPIRANTES DEBERÁN PRESENTAR:

- Escolaridad de carrera de origen, que demuestre que cumple con el requisito de ingreso.
- Cédula de Identidad vigente.
- Carta con la solicitud de ingreso expresando el área de interés específico a desarrollar en la biología humana (denominado perfil del estudiante). En el caso que el estudiante no tenga definido aun un perfil solicitamos que lo aclare en la carta.
- De forma opcional, en caso de que querer proponer un tutor de carrera debe presentar una carta solicitando dicho docente como tutor de carrera y una carta de aceptación del docente.

Las solicitudes de inscripción deberán presentarse en la Bedelía de Facultad de Ciencias (Iguá 4225 esq. Matajojo) de lunes a viernes de 9 a 12 hs y Martes y Jueves de 16 a 18 hs.

Por más información: [www.lbh.fmed.edu.uy](http://www.lbh.fmed.edu.uy)

Por consultas [biologiahumana.lbh@gmail.com](mailto:biologiahumana.lbh@gmail.com)



Licenciatura en  
Biología Humana



UNIVERSIDAD  
DE LA REPUBLICA  
URUGUAY